



# École des Voyageurs Langley, C-B

Priorité dans le plan d'immobilisation du CSF

Présenté par: Laura Grefford  
Présidente, Association des Parents Francophones de Langley (APFL)  
le 12 mai 2018

# Voyageurs: Priorité actuelle

- Priorité 2 dans l'année 2022/2023
- Projet de remplacement
- Construire une nouvelle école M à 12 sur le terrain actuel



# Demande de l'APFL

Que le projet soit reconsidéré comme Priorité 1 et devancé à l'année 2019/2020 afin que l'école soit mieux située sur le terrain pour des raisons de sécurité et de santé.



# L'histoire des Voyageurs

- Située à 8736 216<sup>e</sup> rue dans le *Township of Langley*
- Ancienne école anglophone du Conseil scolaire de Langley
- Construite en 1962/63 (55 ans)
- 4 salles de classe + deux classes portatives
- Propriété du CSF depuis 2000

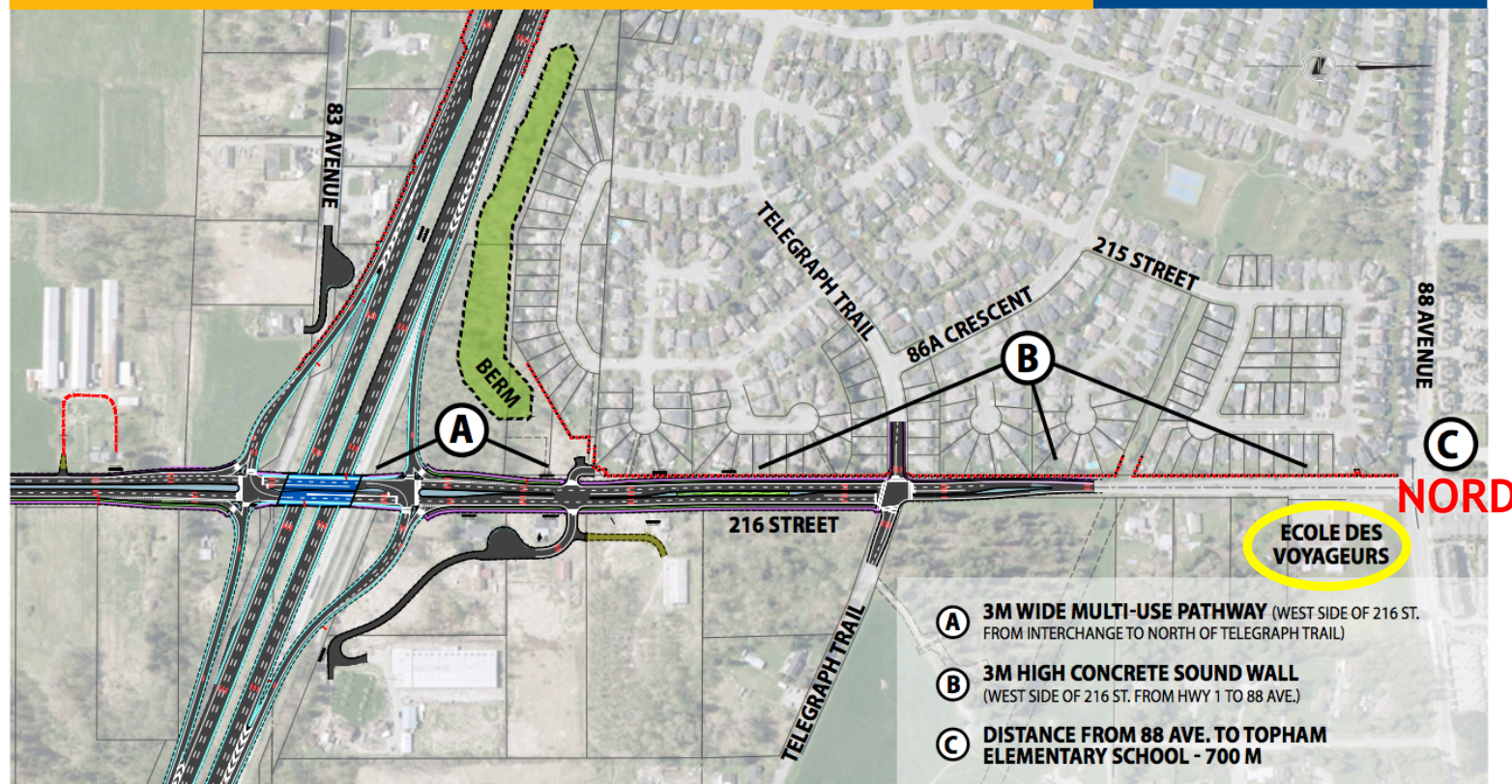
# Nouvelle sortie d'autoroute Hiver 2019





# La sortie d'autoroute est à 1km au sud des Voyageurs

## 216<sup>TH</sup> STREET INTERCHANGE AND HIGHWAY 1



Ministry of  
Transportation  
and Infrastructure

**MINISTRY OF TRANSPORTATION  
& INFRASTRUCTURE**  
South Coast Region

Mailing Address:  
310 - 1500 Woolridge Street  
Coquitlam BC V3K 0B8

Facsimile: 604-527-2222  
Information: 604-527-3103  
<http://www.gov.bc.ca/tran>

# Augmentation de la circulation

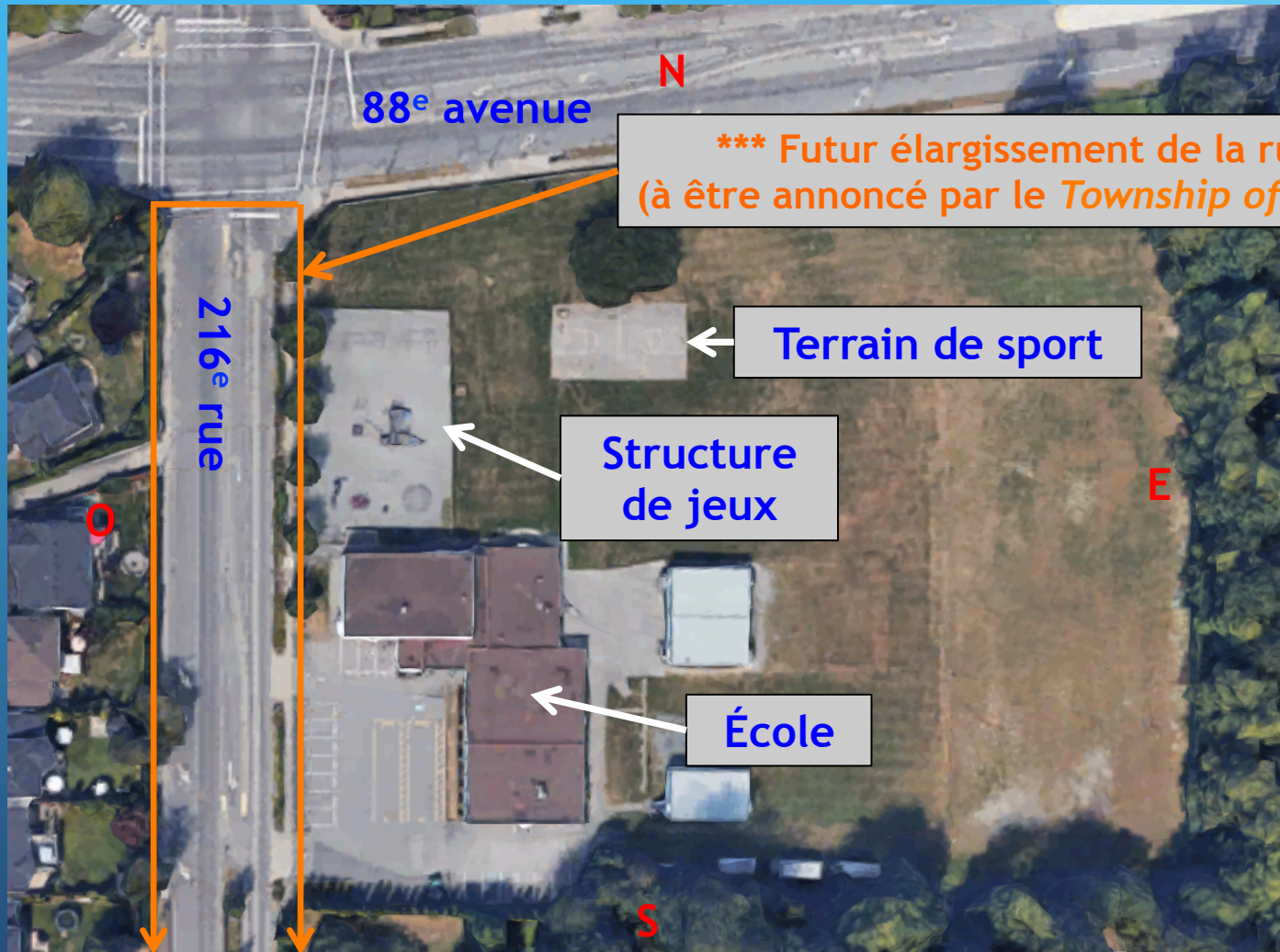
**Table 3-1: Average Daily Traffic Volumes for 216<sup>th</sup> Street**

216th Street Segment	Existing	Opening Day	2045 Horizon Year
Interchange - Telegraph Trail	100	11,650	17,350
Telegraph Trail - 88th Avenue	4,200	7,100	8,950
North of 88th Avenue	4,000	4,000*	4,200

Source: 216<sup>th</sup> St Traffic Volumes Review Memorandum – FINAL Rev.0, janvier 2017, par R.F. Binnie and Associates Ltd.

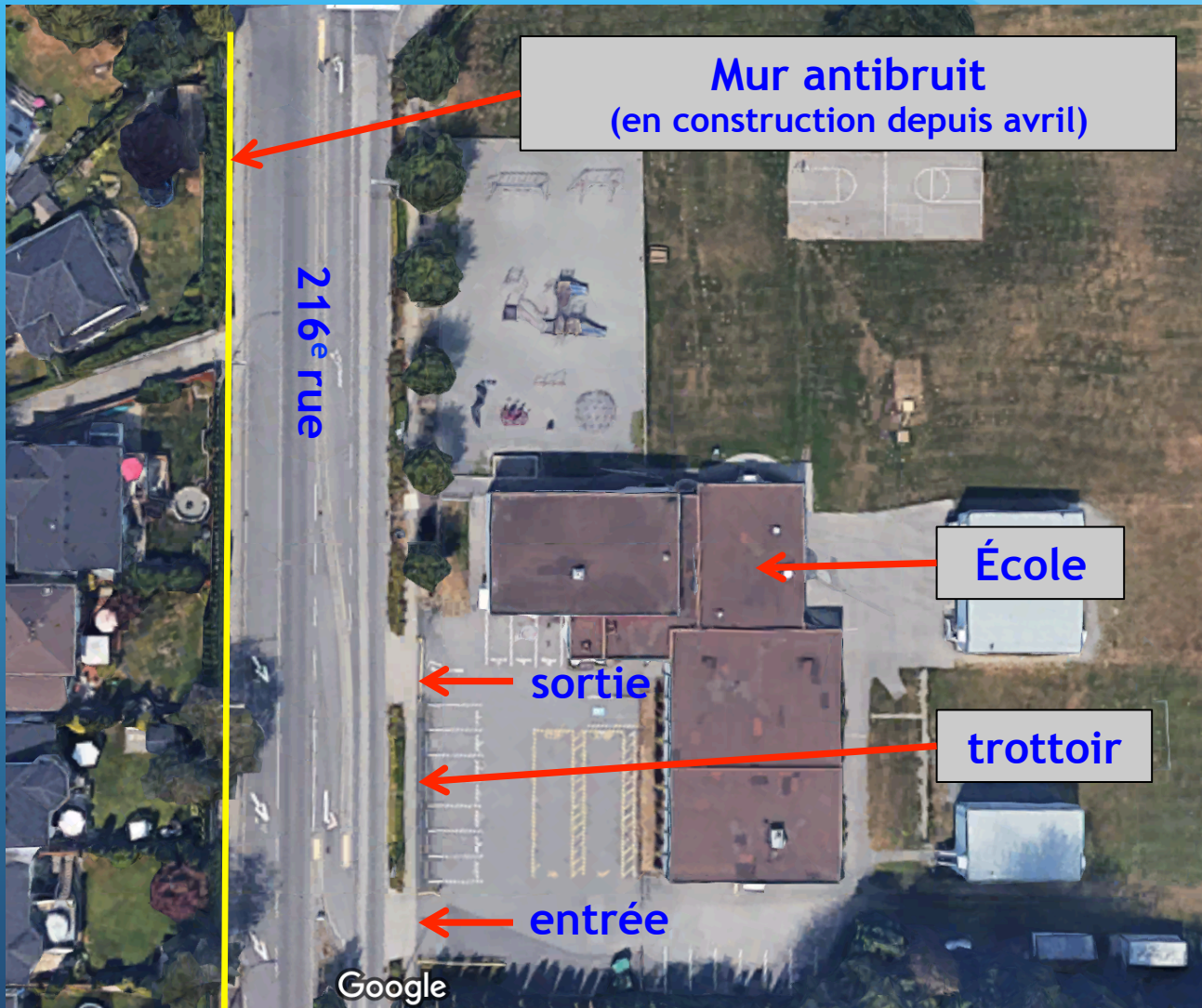
Dès l'ouverture en 2019: 7100 véhicules passeront devant les Voyageurs au quotidien – une augmentation de 70%

# L'école est très près de la 216<sup>e</sup>

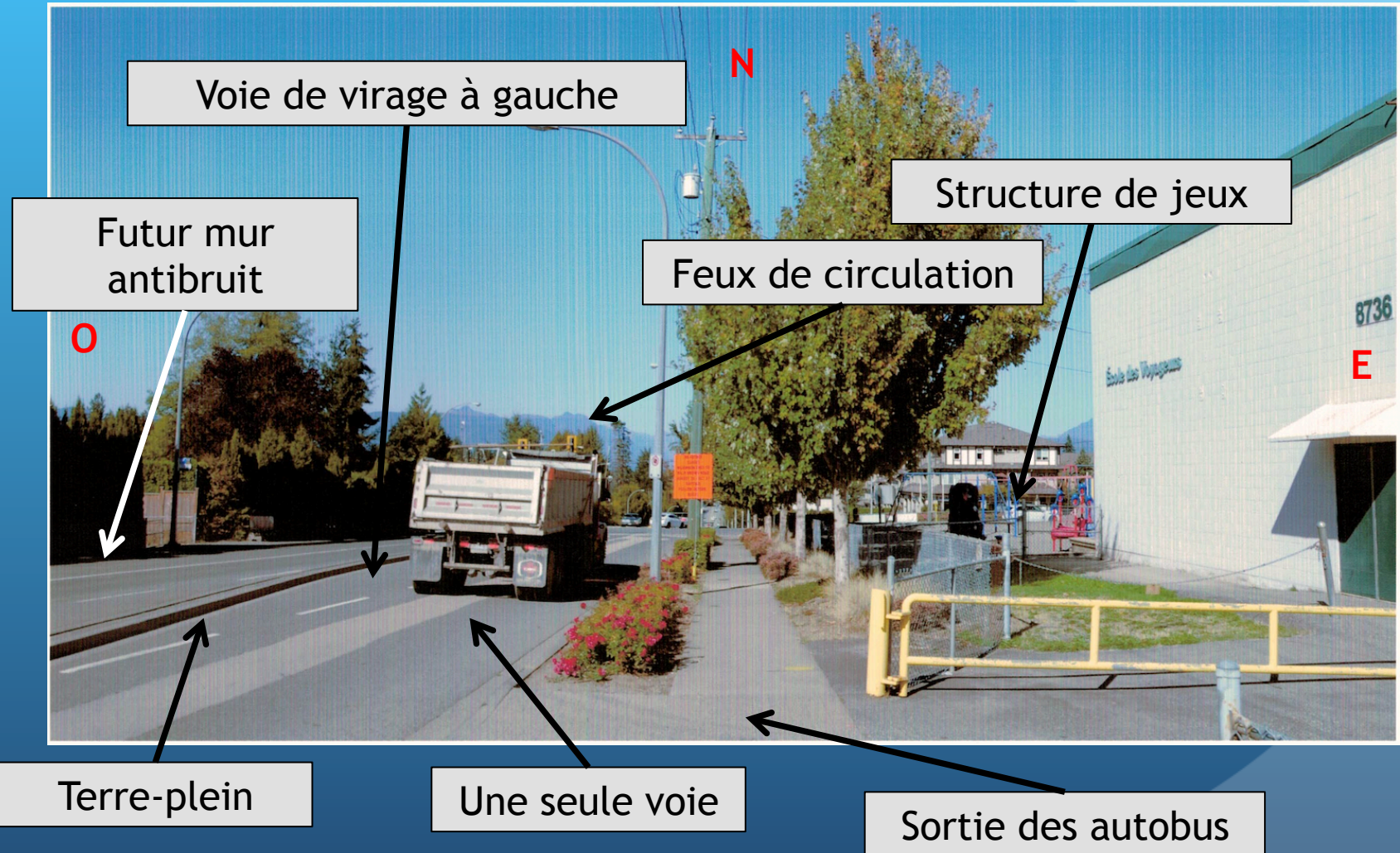




# Mur antibruit – Ministère des Transports



# Droit d'expropriation du *Township of Langley*





# 216<sup>e</sup> rue: route de camions lourds



- *Township of Langley* propose à Translink que la 216<sup>e</sup> rue (entre l'autoroute #1 et 88<sup>e</sup> avenue) soit rajoutée au réseau 'truck route' qui existe déjà à Langley nord.
- Non seulement les camions commerciaux seront permis de voyager devant notre école.....mais avec une route désignée pour camions lourds, ils seront encouragés

# 216<sup>e</sup> rue: route de camions lourds (suite)

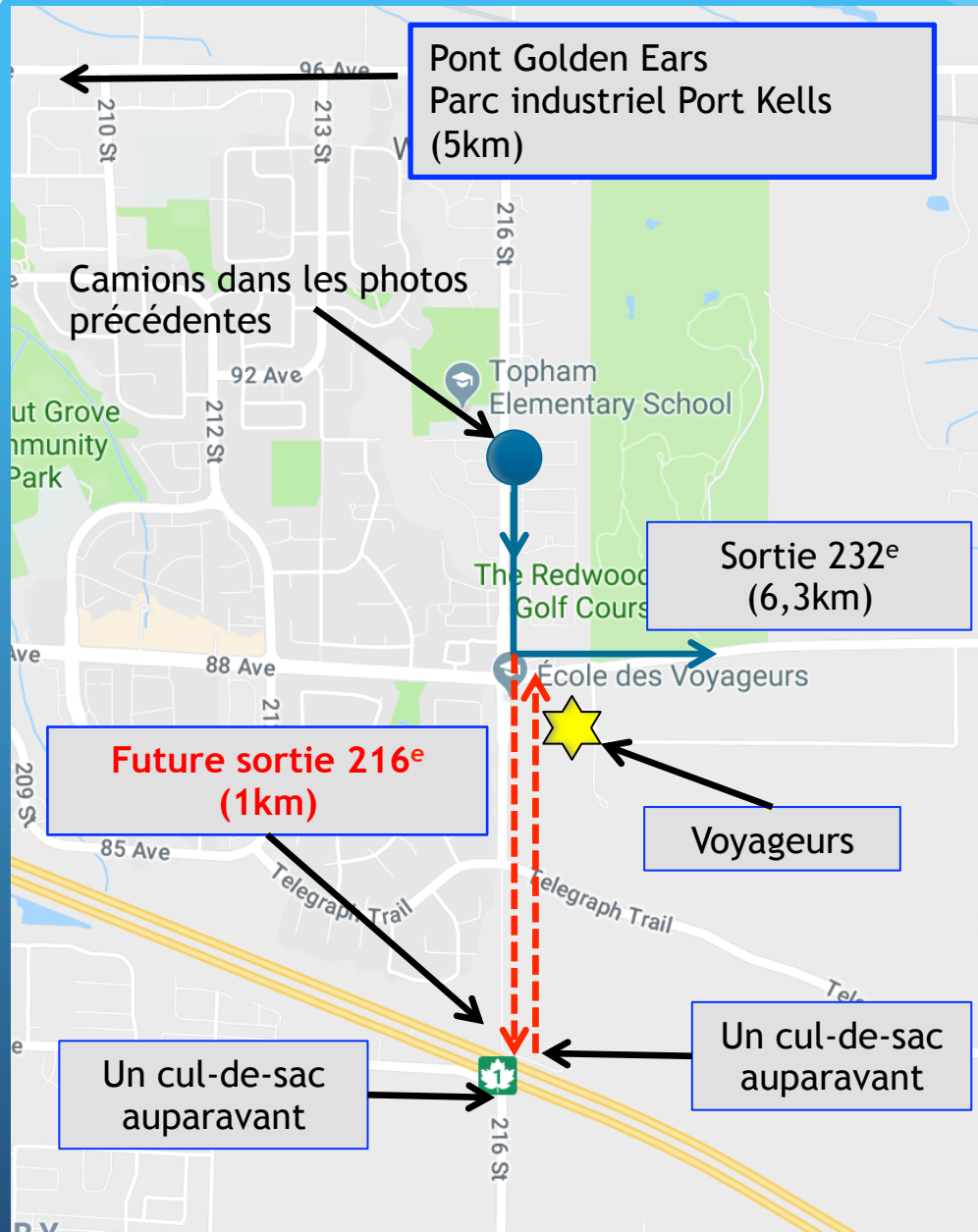
“It is acknowledged that there is an elementary school at the southeast corner of 88<sup>th</sup> Ave at 216<sup>th</sup> Street....The inclusion of 216<sup>th</sup> Street in the truck route network will result in increased truck volume on the west side of the school. While it is difficult to determine the exact quantity of trucks,...it is anticipated that the volume will be in the order of 15 trucks per hour, or on average one every 4 minutes during peak periods.”

Rapport “Truck Route Review”, le 8 mai 2017, soumis par *Township of Langley Engineering Division* au conseil municipal

# À chaque 4 minutes



# NORD



Entre 9h et 15h, 90 camions en moyenne passeront à 11 mètres de l'école et de la structure de jeux.



# Inquiétudes de sécurité et de santé



# En annexe...

- 2014 vs 2019: Préoccupations de la sécurité des élèves
- Plan d'action pour répondre aux préoccupations de sécurité et de santé avant l'ouverture de la sortie d'autoroute (hiver 2019)
- Capsule vidéo de la nouvelle sortie d'autoroute par la fondation David Suzuki
- Lettres d'inquiétude écrites par Dr Christopher Carlsten, *Associate Professor & Chair in Occupational and Environmental Lung Disease, Department of Medicine, UBC*
- Site de la nouvelle sortie: avant et maintenant
- Mur antibruit: photos
- Croissance démographique au *Township of Langley*

# Conclusion

## Demandes au CSF:

- Devancer la construction d'une nouvelle école aux Voyageurs dans l'année 2019/2020 (plus éloignée de la 216<sup>e</sup> rue)
- Développer un plan d'action d'ici janvier 2019, avant l'ouverture de la sortie d'autoroute (voir en annexe)
- Maintenir le dialogue ouvert avec l'APFL
- Préserver (et aggrandir!) le programme francophone à Langley

# Annexes



# 2014 vs 2019: Préoccupations de la sécurité des élèves



En octobre 2014, un cochon de 400 livres est entré dans la cour d'école pendant la récréation. Les élèves furent envoyés à l'intérieur et l'école mise en lockdown.

Après deux heures d'efforts, le cochon est retourné à sa ferme avec l'aide du personnel de l'école, la fermière et la GRC 😊





# 2014 vs 2019: Préoccupations de la sécurité des élèves (suite)



En hiver 2019, on risque qu'un camion de 80,000 livres entre dans la cour de l'école pendant la récréation.

# Plan d'action pour répondre aux préoccupations de sécurité et de santé

Des exemples de préoccupations qui doivent être abordées avant l'ouverture de la sortie:

- Sécurité: déplacement de la structure de jeux pour que les enfants (d'âges scolaires et préscolaires) ne jouent plus du côté du terrain de la 216<sup>e</sup> rue
- Santé: pas d'air climatisé aux Voyageurs; comment garder les classes confortables pour les élèves quand le bruit de la circulation, les vibrations des camions, et les émissions de polluants nous empêcheront d'ouvrir les fenêtres pendant la journée?
- Sécurité: Il faut déjà arrêter la circulation et stationner un grand autobus sur la 216<sup>e</sup> lors des sorties éducatives, car les grands autobus ne sont même pas capables d'entrer dans le stationnement de l'école. Où embarquer et débarquer les élèves pour les sorties éducatives en toute sécurité quand la sortie d'autoroute sera ouverte?
- Sécurité: comment s'assurer qu'à chaque jour, les six petits autobus entrent et sortent du stationnement en toute sécurité quand la rue est bloquée? Exemples: congestion à l'intersection; longueur des camions; congestion des véhicules sur deux voies qui deviennent une seule voie devant l'école

# Mouvement “Bleu Terre”

Le projet de sortie d'autoroute sur la 216<sup>e</sup> a même attiré l'attention du mouvement “Bleu Terre” de la Fondation David Suzuki.

Capsule vidéo (durée 2m14s):

<https://www.youtube.com/watch?v=v8-qCi-MhOU>

# Lettres d'inquiétude écrites par Dr Christopher Carlsten

*Associate Professor & Chair in Occupational and Environmental Lung  
Disease, Department of Medicine, UBC*

le 3 janvier 2017:

[https://www.dropbox.com/s/kkavscw65p99vv2/  
letter%20of%20concern%20regarding%20216th%20interchange%20Langley%20%283%29.pdf?dl=0](https://www.dropbox.com/s/kkavscw65p99vv2/letter%20of%20concern%20regarding%20216th%20interchange%20Langley%20%283%29.pdf?dl=0)

le 26 juin 2017:

[https://www.dropbox.com/s/yjzudjs4uwyxise/  
June%202017%20followup%20letter%20of%20concern%20regarding%20216th%20interchange%20Langley%20%281%29.pdf?dl=0](https://www.dropbox.com/s/yjzudjs4uwyxise/June%202017%20followup%20letter%20of%20concern%20regarding%20216th%20interchange%20Langley%20%281%29.pdf?dl=0)

le 6 janvier 2018:

[https://www.dropbox.com/s/ndtbkwc04twnkx7/  
Jan%202018%20followup%20letter%20of%20concern%20regarding%20216th%20interchange%20Langley.pdf?  
dl=0](https://www.dropbox.com/s/ndtbkwc04twnkx7/Jan%202018%20followup%20letter%20of%20concern%20regarding%20216th%20interchange%20Langley.pdf?dl=0)

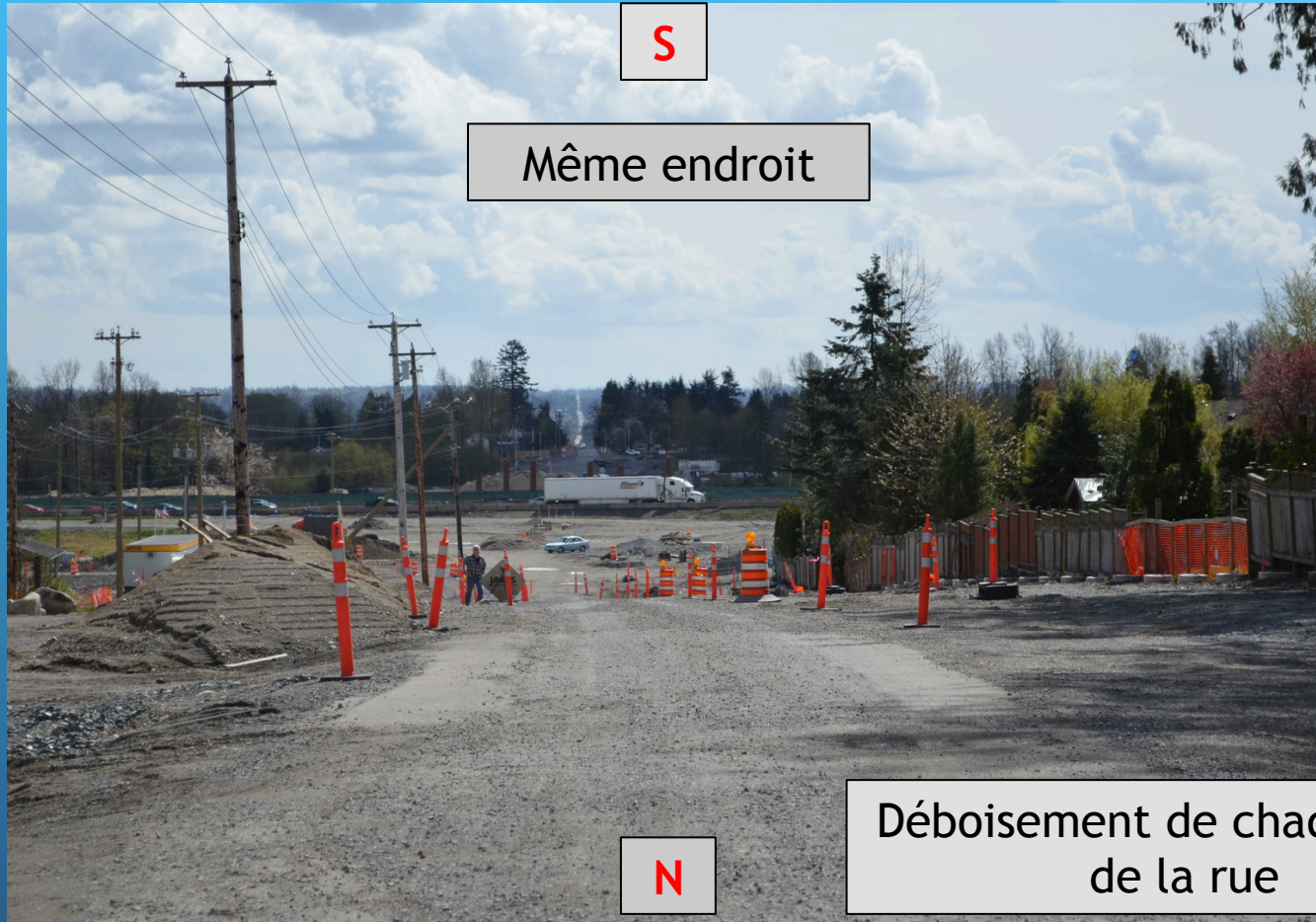


# Site de la nouvelle sortie (avant)



216<sup>e</sup> rue au sud des Voyageurs qui finissait en cul-de-sac  
Autoroute #1 au fond

# Site de la nouvelle sortie (maintenant)



216<sup>e</sup> rue au sud des Voyageurs; construction d'un viaduc reliant la 216<sup>e</sup> rue de chaque côté de l'autoroute #1



# Mur antibruit - photos

## Sound Wall Installation

Construction of the 3-metre concrete sound wall on the west side of 216<sup>th</sup> Street between the interchange and 88<sup>th</sup> Avenue is scheduled to begin in April. Construction of the sound wall is starting at the south end behind the berm and will proceed north towards 88<sup>th</sup> Avenue.



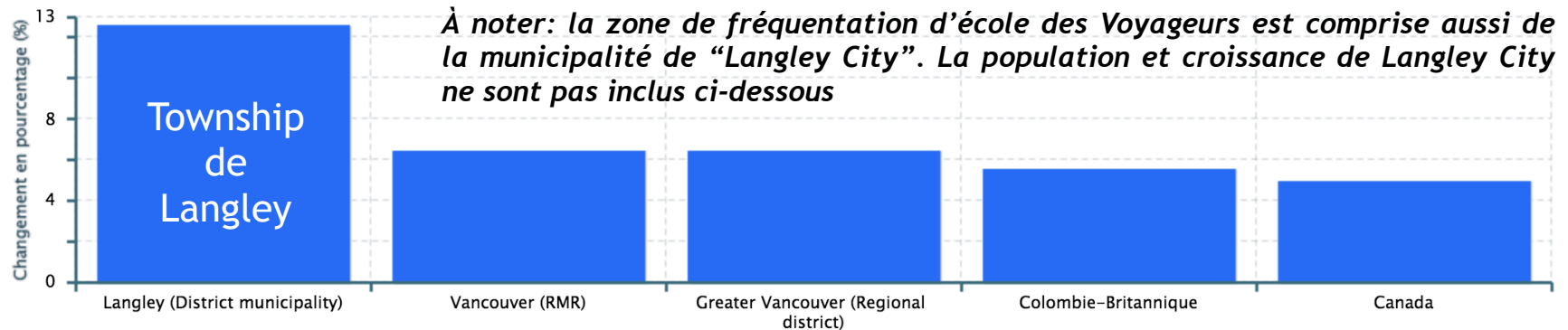
Source: “216<sup>th</sup> Street Interchange and Highway 1 Improvement Project – Project Update April 2018”



# Pourquoi cette construction?

## Langley est en croissance exponentielle!

Variation de la population (en pourcentage) pour Langley et les niveaux supérieurs de géographie, 2011 à 2016



- En 2016, la population dénombrée de Langley (District municipality) se chiffrait à 117 285, ce qui représente une variation de 12,6 % par rapport à 2011. En comparaison, la moyenne provinciale était de 5,6 % et la moyenne nationale de 5,0 %.
- La superficie de Langley (District municipality) est de 308,03 kilomètres carrés et la densité de la population était de 380,8 personnes au kilomètre carré.
- En 2016, il y avait 41 982 logements privés occupés à Langley (District municipality), ce qui représente une variation de 12,7 % par rapport à 2011.

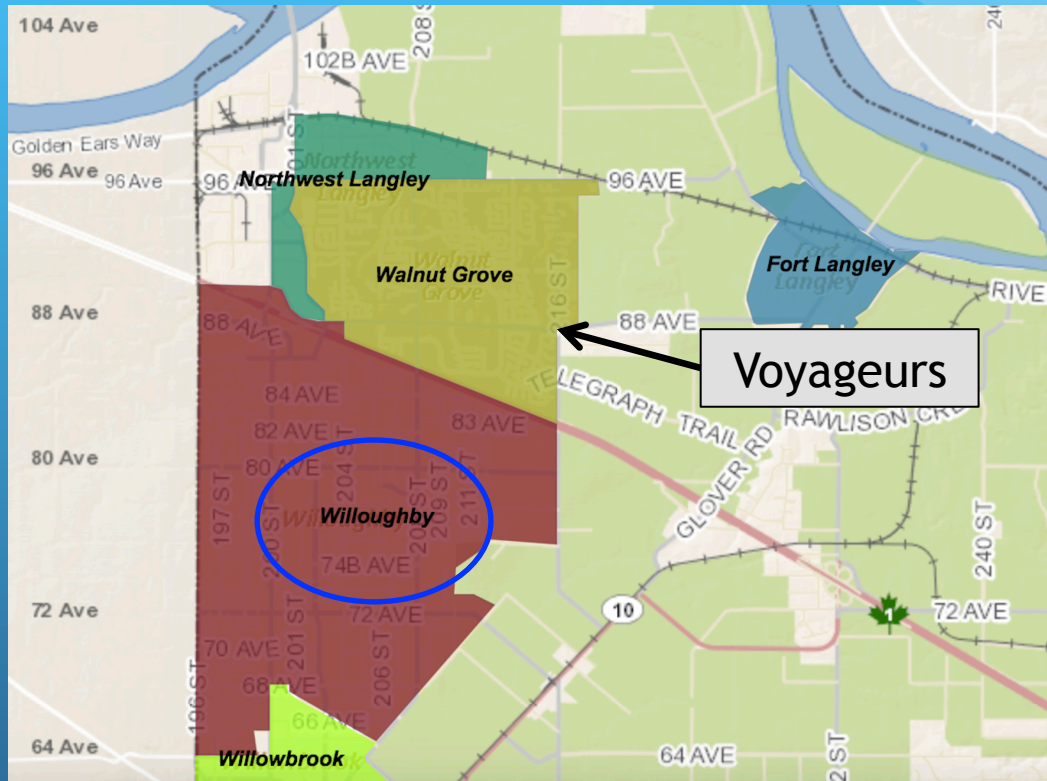
Des 654 municipalités en C-B, le *Township of Langley* se classe en 8<sup>e</sup> place au niveau de la population.

Selon le recensement 2011, le nombre d'enfants ayants droits dans la zone de fréquentation des Voyageurs (de M à 7) est de 330.

Source: Statistiques Canada

# Willoughby

## la communauté-voisine des Voyageurs



“Langley’s fastest-growing community is Willoughby, with about 256 new residents every month, according to BC Stats. With 28,000 residents currently calling it home, Willoughby is projected to have a population of 80,000 by 2041”.

Source: Journal *The Province*, le 21 mars 2017

# Nouvelles écoles à Langley; en réponse à la croissance démographique

“Schools under construction in Langley”  
le 30 août 2017

<http://www.langleytimes.com/news/schools-under-construction-in-langley/>

“Housing crunch: schools see millions in construction - new  
schools are needed quickly in booming Langley”

le 1 septembre 2017

<https://www.dropbox.com/s/o3cefv80954fz2u/Housing%20Crunch-%20Schools%20see%20millions%20in%20construction%20-%20Cloverdale%20Reporter.pdf?dl=0>

“School district eyes three new elementary schools for  
growing Willoughby”

le 4 octobre 2017

<http://www.langleytimes.com/news/school-district-eyes-three-new-elementary-schools-for-growing-willoughby/>